



# UŽIVATELSKÝ MANUÁL KONE ONLINE

# VÍTEJTE V KONE ONLINE

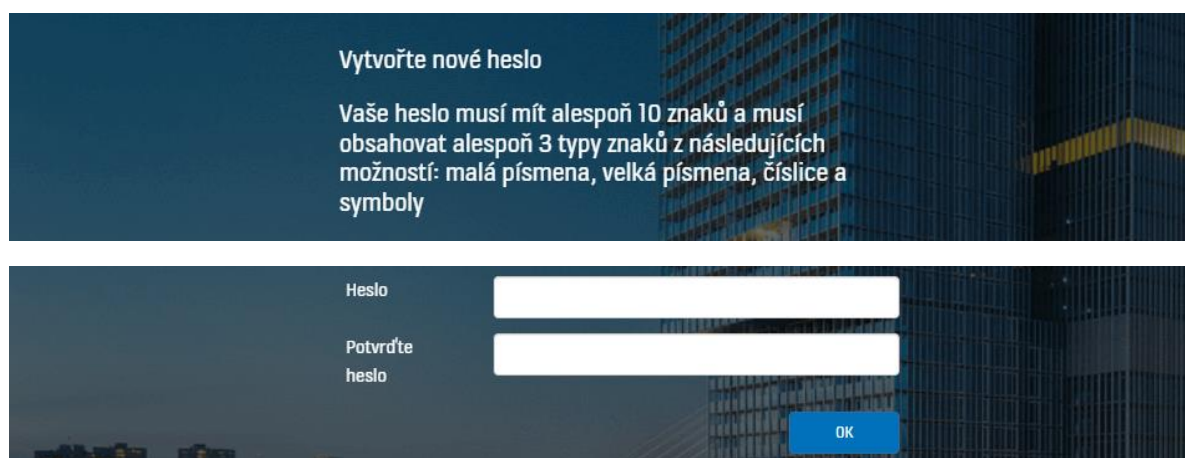
Se službou KONE Online máte přístup k informacím o vykonaných i plánovaných servisních činnostech týkajících se vašeho zařízení.

Veškerá data, která potřebujete, jsou nepřetržitě k dispozici na vámi zvoleném zařízení.

## PRVNÍ PŘIHLÁŠENÍ

E-mailem Vám přijde odkaz do služby KONE Online, kde si budete moci nastavit své heslo.

Pro všechna další přihlášení musí mít uživatelské jméno příponu .kcol



Vytvořte nové heslo

Vaše heslo musí mít alespoň 10 znaků a musí obsahovat alespoň 3 typy znaků z následujících možností: malá písmena, velká písmena, číslice a symboly

Heslo

Potvrďte heslo

OK

# DOMŮ

Domovská stránka poskytuje základní přehled o vašem zařízení. Z domovské stránky se jedním kliknutím v levém menu dostanete na podrobnější informace.

**KONE Online Domů**

**HISTORIE**

OP, ÚDRŽBA	6
ODBORNE ZKOUSKY / IN...	0
OPRAVY	4
VÝJEZDY NA PORUCHY	9
<b>24/7 UDÁLOSTI</b>	<b>16</b>

POSLEDNÍCH 6 MĚS...

**OTEVŘENÉ AKTIVITY**

OP, ÚDRŽBA	0
ODBORNE ZKOUSKY / IN...	0
OPRAVY	0
VÝJEZDY NA PORUCHY	0
24/7 UDÁLOSTI	0

POSLEDNÍ 2 TÝDNY

**ODEZVA ZA MÉNĚ NEŽ 4 HODINY**

60%	-h-min.
POSLEDNÍ 3 MĚSÍČE	POSLEDNÍ 3 MĚSÍČE

**FAKTURY**

VYDANO	1
OPOZDENE	0
PLACENE	8

POSLEDNÍCH 6 MĚS...

**KONTAKTUJTE SPOLEČNOST KONE**

KONE Call centrum  
TEL. 800 115 115  
[informace@kone.com](mailto:informace@kone.com)

**KONE Online**  
version 2.0.26

**KONE Call centrum**  
800 115 115  
[informace@kone.com](mailto:informace@kone.com)

© KONE 2022  
Všeobecné obchodní podmínky  
Ochrana datového souboru  
Prohlášení o ochraně soukromí



Kliknutím na jednotlivé záložky získáte další informace o svém zařízení, fakturách nebo našich činnostech.



Informace jsou k dispozici pouze pro zákazníky služby KONE 24/7 Connected Services.

# ZAŘÍZENÍ

Na kartě ZAŘÍZENÍ můžete zkontrolovat stav a výkonnost svého zařízení. Můžete zjistit, kdy společnost KONE provedla nebo plánuje provést údržbu.

**ZAŘÍZENÍ**

**NÁVŠTĚVY**

OP, Údržba/Odborná zkouška / Inspekční prohlídka/Preventivní kontrola  
 Oprava/Clinica  
 Výjezd na hlášenou poruchu/Troubleshooting

**PRACOVNÍ PŘÍKAZY**

**STATISTIKY ZAŘÍZENÍ** BETA

**DETAILY ZAŘÍZENÍ A SMLOUVY**

**NÁZEV ZAŘÍZENÍ**  
 V5 - NÁKLADNÍ

**BUDOVA**  
 K1 INVESTMENT S.R.O.

**ZAŘÍZENÍ #**  
 40282389

**V PROVOZU**  
 Na základě nejnovějších informací je toto zařízení připraveno k obsluze zákazníků.

**PŘÍPOJENO**

**Toto zařízení je v rámci smlouvy KONE 24/7 Connect.**

**AKTUÁLNÍ PREVENTIVNÍ UDÁLOSTI**  
 V současné době neexistují žádná preventivní opatření, která by umožnila vzdálené sledování tohoto zařízení.

**CELKOVÉ ZJIŠTĚNÍ PREVENTIVNÍ UDÁLOSTI 24/7**  
 13

**Zobrazit report**

Datum	Důvod návštěvy	Popis práce	Dodatečné výdaje
Naplánováno 14/09/2022	Plánovaná údržba	CM: Kondiční modul...	--
Dokončeno 15/08/2022	Oprava	Výměna vedení kříd...	CZK 197922.94
Dokončeno 8/07/2022	Troubleshooting	Bezpečnostní systém	--

**PŘIJETÍ**  
 POŽADAVKU  
 8/07/2022 9:39 AM

**ODJEZD:**  
 8/07/2022 12:24 PM

**TYP PRACOVNÍHO PŘÍKAZU:**  
 Troubleshooting

**PRACOVNÍ PŘÍKAZ:**  
 #9ACZ10207749

**STAV OBJEDNÁVKY:**  
 Dokončeno

**UVIŽNUTÍ:**  
 Ne

**POPS:**  
 Tato pracovní objednávka byla vytvořena na základě automatických kontrol  
 POPIS PROBLÉMU: Je nutné provést kontrolu telekomunikační jednotky.  
 (Technik) Reset

**STAV PŘI PŘÍJEZDU:**  
 Spuštěn - Běží správně

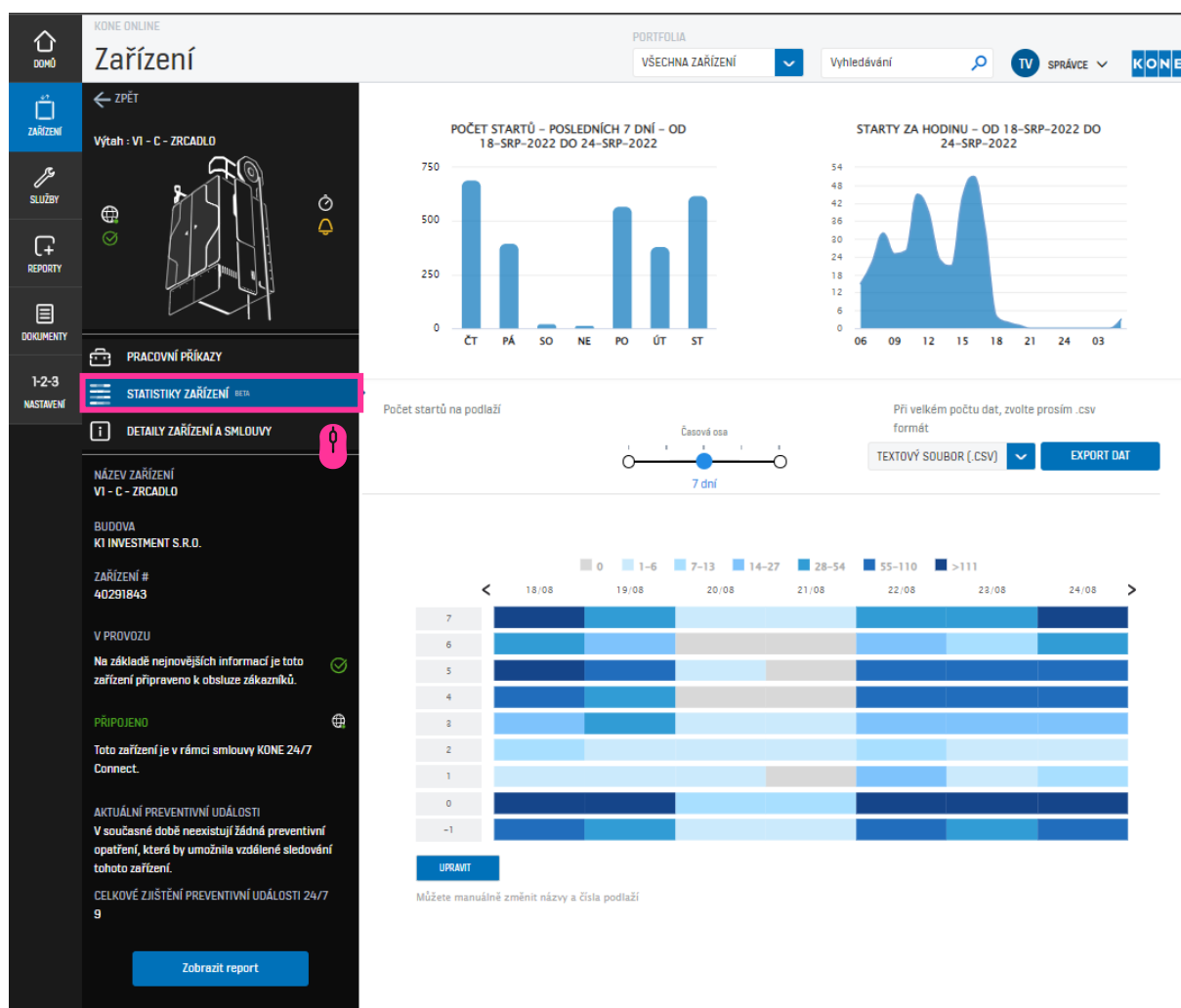
**ZDROJ PREVENTIVNÍCH UDÁLOSTÍ 24/7:**  
 Bezpečnostní systém



Ve spodní části obrazovky můžete v případě potřeby zobrazit report daného výtahu.



Zde se zobrazí stav připojeného zařízení, události preventivní údržby a počet provedených preventivních činností v rámci služby 24/7.



Na záložce **Statistiky zařízení** můžete zobrazit počet startů zařízení za posledních 7 dní, starty za hodinu a starty dle podlaží

# SLUŽBY

Na této kartě uvidíte všechny provedené zásahy i budoucí plánované servisní prohlídky.

**KONE ONLINE Služby**

PORTFOLIA: 24/7 PŘIPOJENÍ

Vyhledávání

**SLUŽBY**

KALENDÁŘ  
SEZNAM  
PLÁNOVANÉ SLUŽBY (SERVISNÍ)

VŠECHNY SLUŽBY ☐ Ukažte také platnost smluv

ČERVEN, 2022

14. ČVN-2022

Dokončeno Čekající Na Vyřízení

1 Výjezd na hlášenou poruchu 2 Opravy

Viz podrobný seznam

Zobrazit podle: ☐ Budova ☐ Smlouva ☒ Nezařazené

Typ služby	Detaily zařízení	Zakázka a popis	Stav
Výjezd na hlášenou poruchu	EVROPSKÁ 423/178, PRAHA 6 • V5 - NÁKLADNÍ • 40282389 • 40282389	9AC210206329: Nečistota mezi kabinou a šachtou. Překážka v optice	Dokončeno 14/06/2022 4:58 PM Doba odezvy: 02:09
Oprava	EVROPSKÁ 423/178, PRAHA 6 • V1 - C - ZRCADLO • 40291843 • 40291843	000323504312: Výměna displeje nástupišť v 5.NP, Výměna rolen unašečů 3 šachetních dveří	Plánováno, nadházející
Oprava	EVROPSKÁ 423/178, PRAHA 6 • V5 - NÁKLADNÍ • 40282389 • 40282389	000323504311: Výměna vedení křídel šachetních dveří, Vyčištění kabiny a prohlubně od neprovoz	Plánováno, nadházející

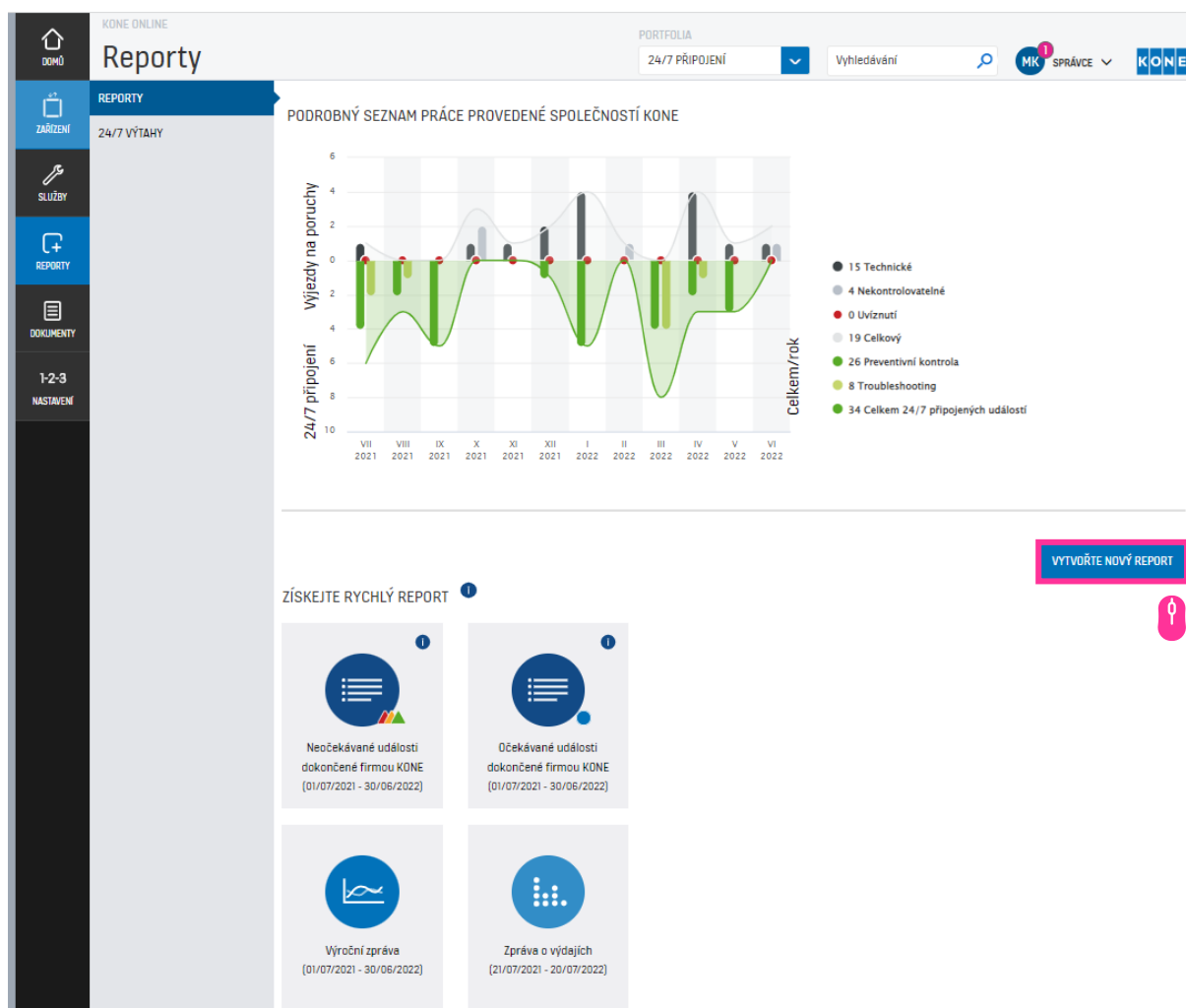


Kliknutím na [Kalendář](#) nebo [Seznam](#) získáte přehled o uskutečněných a plánovaných servisních návštěvách.

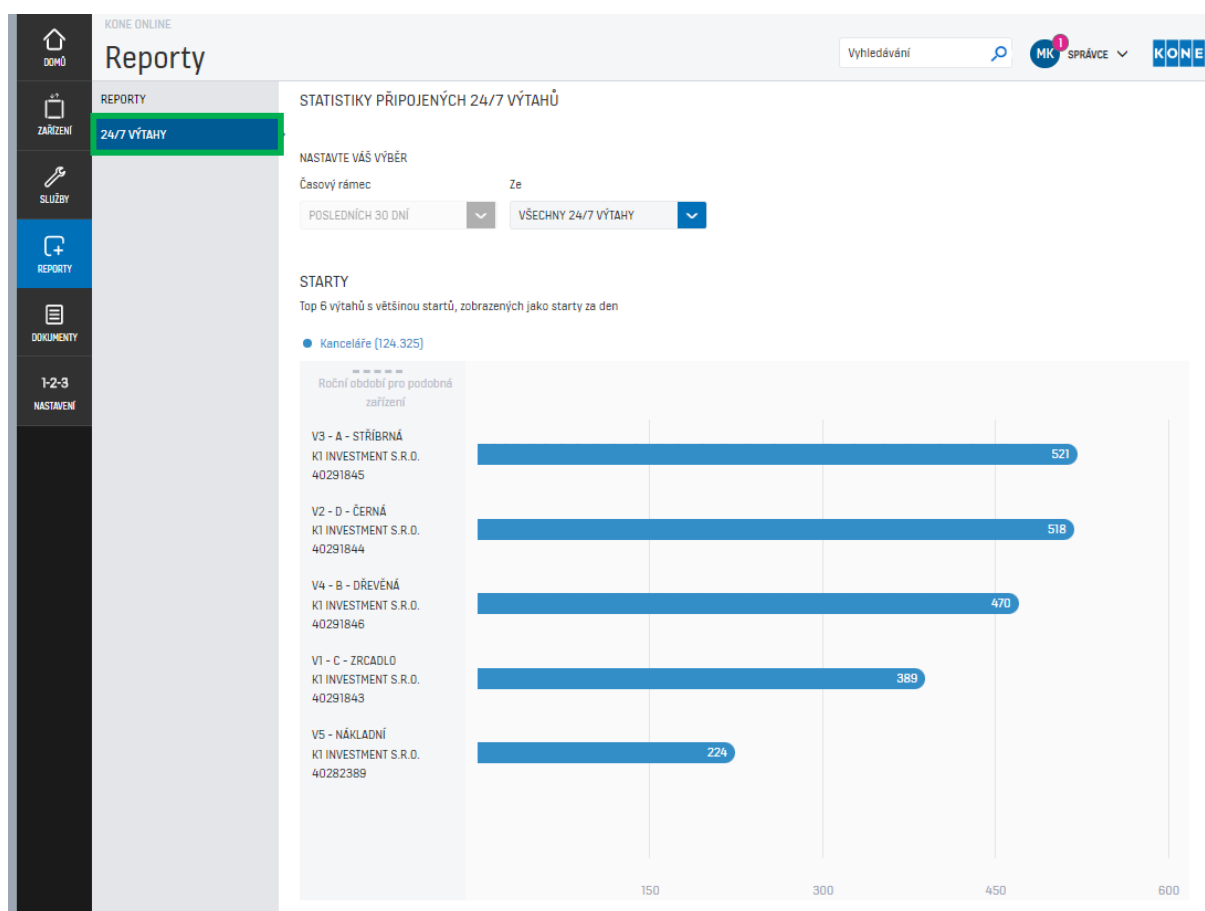
[Plánované služby](#) zobrazí podrobnosti o budoucích servisních návštěvách (měsíc dopředu), které lze zobrazit dle budovy nebo smlouvy

# REPORTY

Na této kartě můžete exportovat vybrané reporty o svých zařízeních včetně statistik, servisních návštěv a nákladů na opravy. Reporty lze stáhnout v pdf formátu.



Klikněte na [Vytvořte nový report](#) a vyberte ten, který chcete vygenerovat. V následujících krocích vyberte, která zařízení chcete do reportu zahrnout.



U výtahů připojených ke službě KONE 24/7 Connected Services se zobrazí počet startů během zvoleného časového období



# DOKUMENTY

V této záložce najdete základní informace o smlouvách a fakturách.

KONE ONLINE

## Dokumenty

PORTFOLIA  
24/7 PŘIPOJENÍ

Vyhledávání

SPRÁVCE

Zobrazit aktivní

Smlouva	Popis	Položky	Nákupní objednávka	Zákazník	Stav
0040826440	Cube	6		KI Investment s.r.o.	Aktivní

<< | < 1 / 1 > | >>



Na kartě **Smlouvy** můžete vidět interval účtování, typ smlouvy a datum zahájení smlouvy.

Na záložce **Faktury** vidíte všechny faktury, které byly vystaveny nebo zaplaceny, a také všechny, které jsou nezaplacené nebo po splatnosti.

# NASTAVENÍ

V záložce NASTAVENÍ můžete upravit nastavení vašeho účtu.

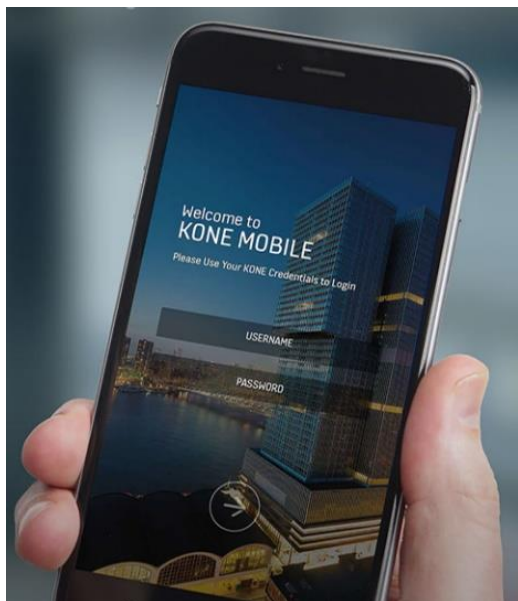


Na kartě **Moje nastavení** můžete aktualizovat své kontaktní údaje.

Na kartě **Portfolio** můžete vybrat zařízení, ze kterých chcete vytvořit portfolio. Veškerá data se následně automaticky upraví pouze pro vybraná zařízení.

Karta **Týmy** ukazuje, kteří uživatelé mají přístup k vašemu účtu KONE Online. Zde také můžete přidat nové uživatele.

## KONE MOBILE



S aplikací KONE Mobile získáte přístup ke všem informacím z KONE Online na svém mobilním telefonu. Můžete si nastavit zasílání oznámení o stavu vašich servisních činností v reálném čase - od registrace servisního požadavku až po dokončení práce.

Pomocí aplikace můžete také nahlásit poruchu nebo oznámení o závadách.

KONE Mobile je k dispozici ke stažení pro iOS i Android.



Máte nějaké dotazy ohledně KONE Online?  
Neváhejte nás kontaktovat.

Tel.: 800 566 300

Email: [informace@kone.com](mailto:informace@kone.com)

[www.kone.cz](http://www.kone.cz)